

ÉCONOMIE

ÉPREUVE À OPTION : ORAL

Gaël GIRAUD, Pierre-Cyrille HAUTCOEUR

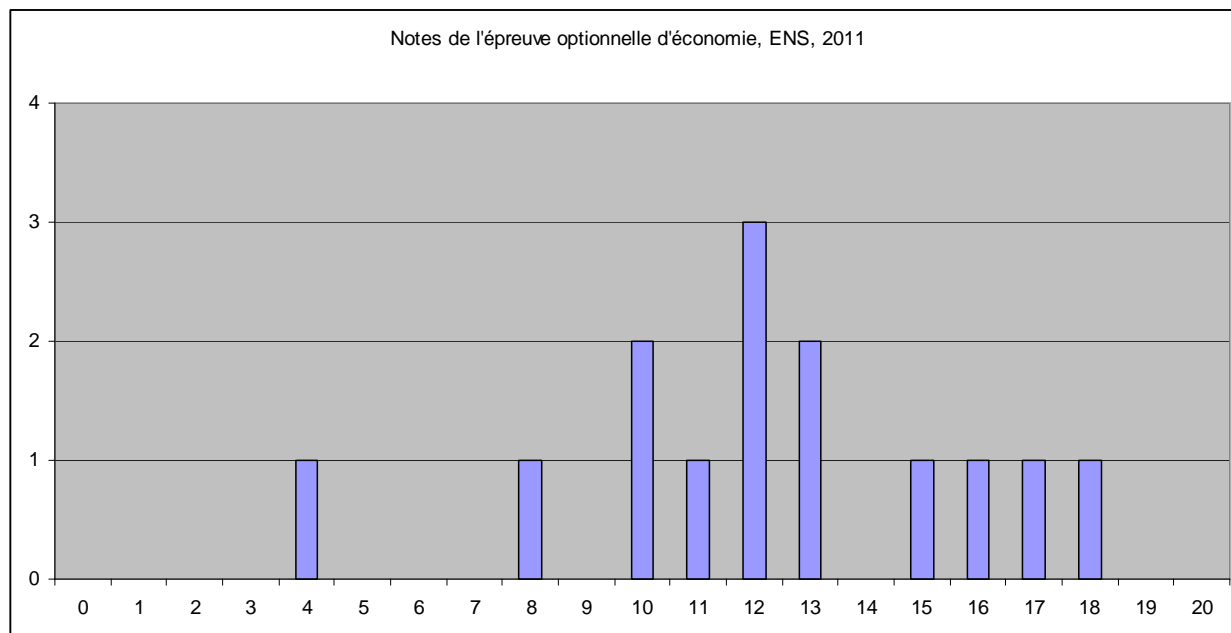
Durée de préparation de l'épreuve : 1 heure

Durée de passage devant le jury : 30 minutes, dont 15 minutes d'exposé et 15 d'entretien

Type de sujets : choix immédiat entre deux sujets

Modalité du tirage : même paire de sujets pour 3 candidats successifs

Documents autorisés : aucun



Sujets donnés (entre parenthèses, le nombre de fois où le sujet a été choisi ; les notes pour les deux sujets sont séparées d'une //)

« La rente » (2) OU « 1929 / 2008 : analogies et différences » (1)	notes : 11, 10 // 15
« Le SMIC » (3) OU « Financer l'économie : banques ou marchés ? » (0)	notes : 13, 10, 4
« La fiscalité, un instrument de justice sociale ? » (3) OU « L'indice des prix » (0)	notes : 13, 12, 17
« Le chômage involontaire » (2) OU « Le financement des retraites » (1)	notes : 16, 12 // 8
« Les biens publics et le marché » (2) OU « L'hyperinflation » (0)	note : 18, 12

Les quatorze candidats qui ont présenté cette épreuve se sont répartis entre sept sujets. Comme on

peut le constater, dans trois cas sur cinq tous les candidats ont choisi le même sujet ; cela facilite la comparaison entre eux, mais résulte peut-être d'une préférence généralisée pour certains sujet bien maîtrisés par rapport à d'autres demandant un peu plus de réflexion et peut-être plus risqués, ce qui est regrettable.

Dans l'ensemble, la qualité formelle des présentations est satisfaisante. Les présentations graphiques sont souvent pertinentes et correctement maîtrisées. Parfois cependant, un candidat trace rapidement plusieurs courbes et droites sur le tableau en mentionnant simplement « on voit que... » sans en préciser la signification ni en justifier les positions, pentes ou concavités, ce qui peut rendre le graphique incompréhensible. Il convient donc de choisir à bon escient tout graphique à présenter et de le faire correctement.

Les qualités et défauts des candidats sont très similaires de ceux constatés dans le rapport sur l'oral commun, auquel on suggère de se reporter de manière générale.