

ÉCONOMIE

ÉPREUVE COMMUNE : ORAL

Roger Guesnerie et Laurence Rioux

Coefficient : 2 ; Durée de préparation : 1 heure

Durée de passage devant le jury : 30 minutes dont 15 d'exposé et 15 de questions

Type de sujet donné : question unique

Modalités de tirage du sujet : un seul sujet

Liste des ouvrages généraux autorisés : aucun

Liste des ouvrages spécifiques autorisés : aucun

La calculatrice est autorisée et sera fournie par l'École Normale Supérieure dans la salle de préparation.

Les dossiers traités par les candidats portaient sur les sujets suivants :

Quel est l'impact du vieillissement de la population française sur le taux d'épargne ?

A quoi servent les barrières à l'entrée pour les grandes surfaces dans le commerce de détail ?

Pourquoi les formes particulières d'emploi (FPE) se développent-elles en France ?

Comment se détermine le prix du baril de pétrole ?

Faut-il alléger les charges sociales sur les bas salaires ?

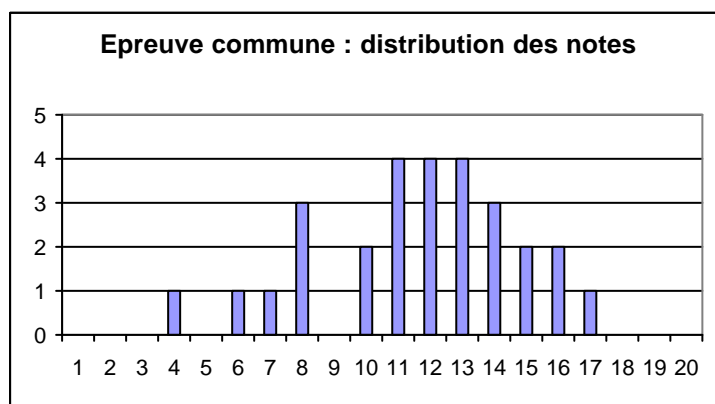
Rémunération du travail et rémunération du capital : une comparaison France Etats-Unis.

Le marché international de permis d'émissions de gaz à effet de serre négociables envisagé dans le cadre du protocole de Kyoto peut-il rester viable, après le refus des États-Unis de ratifier le protocole ?

Comment expliquez-vous l'évolution de l'écart entre les salaires du public et les salaires du privé ?

Faut-il subventionner les services de proximité ?

Comment expliquez-vous aujourd'hui en France la structure du patrimoine des ménages ?



28 candidats ont passé l'épreuve commune en économie. Les notes varient entre 4 et 17, avec une moyenne à 11,6.

La nature de l'épreuve a été généralement bien comprise. Son niveau général était très satisfaisant. Les candidats se sont efforcés de construire un commentaire des documents qui leur étaient présentés en exploitant de façon raisonnée leurs connaissances particulières du sujet et leur savoir théorique.

Le jugement porté sur les prestations individuelles des candidats, sans pénaliser les connaissances factuelles extérieures au dossier, a privilégié la capacité à extraire l'information présente dans les tableaux et à l'organiser autour de raisonnements économiques. Le jury a déploré la tendance de certains candidats à concevoir leur commentaire comme une dissertation, dont les thèses seraient illustrées par un choix sélectif des matériaux, choix d'autant plus sélectif que les thèses étaient plus simplistes.

Les candidats étaient inégalement familiers des thèmes illustrés dans les documents, même si chacun de ces thèmes faisait écho à des sections explicites du programme du concours. Le jury a tenu compte de l'aspect déroutant que pouvaient avoir certains sujets, moins médiatisés ou moins bien anticipés que d'autres. Il a, dans ces circonstances, apprécié la capacité à mobiliser les concepts et le raisonnement économique pour appréhender, à partir des données chiffrées des tableaux, un sujet mal connu.