

SOCIOLOGIE

ÉPREUVE À OPTION : ORAL

Laure BLÉVIS, Frédérique OMER-HOUSEAUX

Coefficient : 3 ; **Durée de préparation** : 1 heure

Durée de passage devant le jury : 30 minutes dont 15 d'exposé et 15 de questions

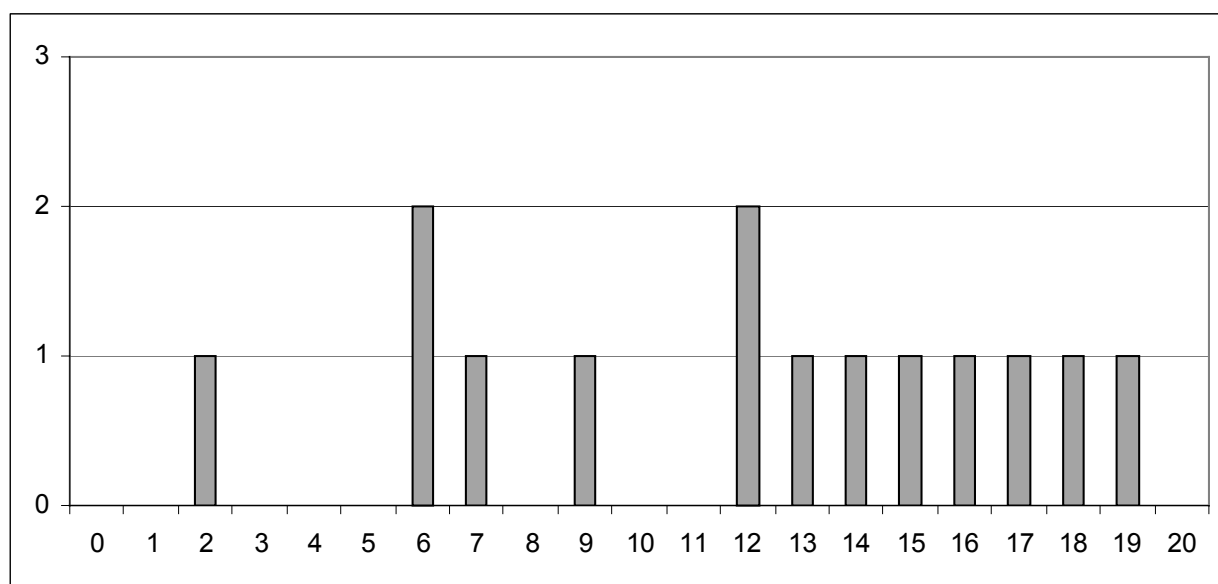
Type de sujets donnés : question unique

Modalités de tirage du sujet : tirage au sort d'un sujet (pas de choix)

Liste des ouvrages généraux autorisés : aucun

Liste des ouvrages spécifiques autorisés : aucun, **la calculatrice est interdite**

14 candidats ont passé l'épreuve de la leçon en sociologie. Les notes varient entre 2 et 19. La moyenne s'élève à 11,9. L'écart-type est de 5,2.



Principe de l'épreuve

Les candidats tiraient au sort un sujet parmi l'ensemble des sujets proposés. Les sujets variaient tant par le mode d'entrée (un type de fait social, un sous-champ disciplinaire, une question méthodologique...) que par la formulation (parfois très classique parfois peu classique). L'exposé, d'une durée de quinze minutes, est suivi d'une discussion de quinze minutes avec le jury.

Commentaire du jury

Le jury a été assez satisfait du niveau d'ensemble des prestations proposées cette année sur des sujets relativement classiques, même si on peut déplorer quelques exposés qui passent clairement à côté des exigences de l'épreuve. Les candidats bien préparés proposent toujours une problématique qui détermine un plan clair et bien annoncé, démontrant une maîtrise des principaux enjeux et auteurs de la discipline, même si, bien entendu, il n'est jamais exigé d'eux une érudition dans tous les champs de recherche de la sociologie contemporaine.

Sur la forme, la durée des exposés a été cette année relativement homogène autour de quinze minutes, les candidats ont visiblement pris acte du changement intervenu l'an dernier dans la

durée de l'exercice. Il est utile de rappeler, cette année encore, que les grandes parties de l'exposé doivent être clairement annoncées en introduction, mais qu'elles doivent aussi faire l'objet de rappels pendant l'exposé ainsi que les sous-parties.

Comme l'an dernier, le jury tient à rappeler l'importance de l'introduction, et en particulier l'étape de définition et d'explicitation des termes du sujet. En effet, ce travail permettrait d'éviter bien des contresens et des hors-sujets, tout en permettant aux candidats d'aborder l'ensemble des dimensions d'un sujet. Par exemple, les exposés sur « rites et intégration » ou sur « l'étranger », par ailleurs très convaincants, se sont tous deux limités aux enjeux symboliques des sujets, en laissant de côté la dimension pratique des rites pour le premier, et les aspects juridiques et historiques du statut d'étranger pour l'autre.

S'agissant d'une épreuve sans documents, il appartient aux candidats de puiser dans leur culture sociologique et historique les données de cadrage indispensables. Comme l'an dernier, on reproche à certains candidats des exposés dépourvus de tout exemple, même stylisé, ce qui est en général la marque d'une mauvaise maîtrise des notions utilisées.

Ainsi, le jury s'étonne que le sujet portant sur les inégalités sociales, particulièrement classique et bien balisé, ait donné lieu à un exposé non seulement sans définition du sujet (par exemple en distinguant l'inégalité de la simple différence), mais également sans aucune donnée de cadrage et sans analyse des grands facteurs socio-démographiques selon lesquels se déclinent les inégalités. On a là un exemple typique d'exposé non problématisé, ne s'interrogeant pas sur la définition des termes du sujet, aboutissant à un plan et une argumentation inconsistants.

Le jury s'inquiète également que les deux sujets portant cette année sur les méthodes et l'épistémologie des sciences sociales aient donné lieu à de piètres prestations, montrant, pour l'un, une méconnaissance totale des méthodes utilisées en sociologie et de leurs enjeux, et pour l'autre, un contresens surprenant sur le terme « catégorie ». Rappelons que les méthodes utilisées en sociologie doivent être connues des candidats, ainsi que les grandes questions d'épistémologie qu'elles posent.

Liste des sujets :

La bourgeoisie

Vieillir

L'identification

Le bénévolat

L'intimité : un objet pour la sociologie ?

Rites et intégration

L'observation en sociologie

Les pratiques culturelles

Le conflit

Masculin, féminin

Les inégalités sociales

Catégories profanes, catégories savantes

Voter

L'étranger